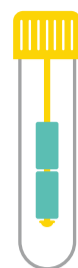


Navodila za uporabo kompleta

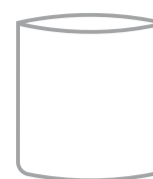
Ta test je namenjen presejanju spolno prenosljivih bolezni, npr. testiranje prisotnosti bakterij *Neisseria gonorrhoeae*, *Chlamydia trachomatis*, *Mycoplasma genitalium* in parazitov *Trichomonas vaginalis* v urinu.

Kaj je vključeno:



Epruveta za transport urina

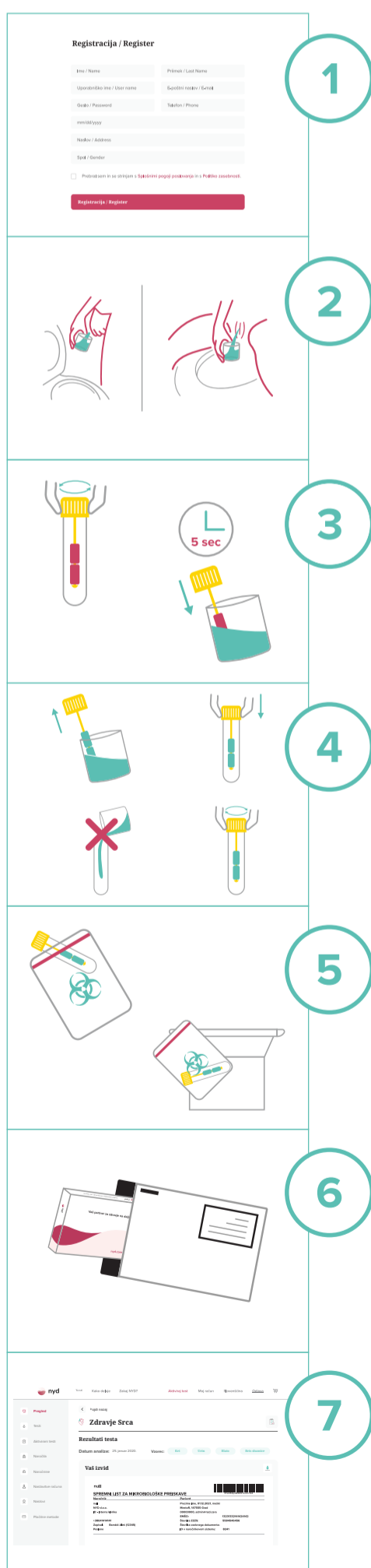
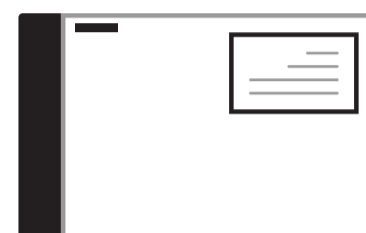
Posodica za zbiranje urina



Vrečka za prenos vzorcev



Transportna vrečka z natisnjeno poštno nalepko za vračilo paketa



1 Registrirajte se in aktivirajte komplet na spletni strani www.nyd.care/activation/. Le tako boste lahko prejeli rezultate preko spleta in e-pošte.

2 Zberite vzorec urina zjutraj s prvim jutranjim urinom v posodico za zbiranje urina.

3 Odprite epruveto za transport urina in držite za pokrovček, ki nosi gobico. Gobico potopite v posodico za zbiranje urina za 5 sekund, tako da absorbira vzorec urina.

4 Epruveto za transport urina zaprite s pokrovčkom, ki nosi gobico, namočeno z urinom. V epruveto ne dodajajte urina iz posodice za zbiranje urina.

5 Epruveto za transport urina vstavite v vrečko za prenos vzorcev. Vrečko za prenos vzorcev skupaj z epruveto vred vložite nazaj v NYD komplet.

6 V transportno vrečko z natisnjeno poštno nalepko položite celoten NYD komplet in ga takoj po odvzemu vzorca dostavite v vaš najbližji GLS paketomat. Lokacije GLS paketomatov: www.short.nyd.care/paketomat

7 Po obdelavi vašega vzorca boste prejeli rezultate testiranja v vaš spletni račun na NYD platformi in preko e-pošte.